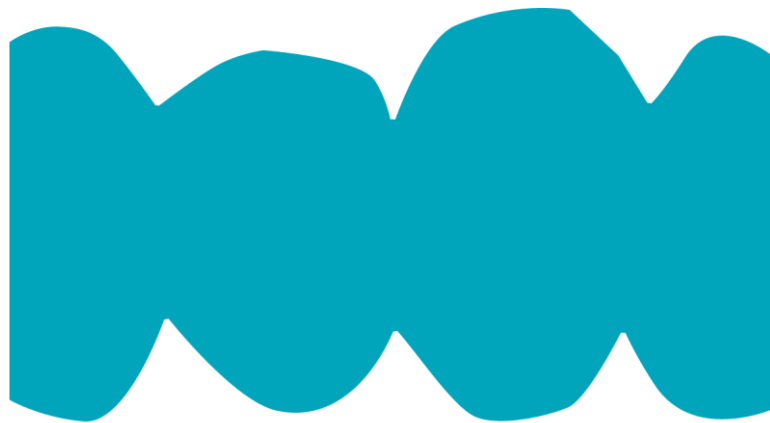


花蓮縣公共圖書館及借閱人次及冊數  
統計分析  
113 年



花蓮縣文化局  
Cultural Affairs Bureau, Hualien

花蓮縣文化局編製

113 年 8 月



## 目次

一、	前言 .....	第 1 頁
二、	花蓮縣圖書資訊借閱人次-依館藏地(室).....	第 2 頁
三、	花蓮縣圖書資訊借閱人次-依館藏地(室)-性別比例 ...	第 5 頁
四、	花蓮縣圖書資訊借閱冊數-依館藏地(室).....	第 9 頁
五、	花蓮縣圖書資訊借閱冊數-依館藏地(室)-性別比例 ...	第 12 頁
六、	花蓮縣圖書資訊借閱人物及冊數變動數-依館藏地.....	第 14 頁
七、	結語 .....	第 17 頁

## 表目錄

表一	花蓮縣圖書資訊借閱人次—依館藏地(室) .....	第 2 頁
表二	花蓮縣圖書資訊借閱人次—依館藏地(室)—合計 .....	第 3 頁
表三	花蓮縣圖書資訊借閱人次—依館藏地(室)—男性 .....	第 5 頁
表四	花蓮縣圖書資訊借閱人次—依館藏地(室)—女性 .....	第 6 頁
表五	花蓮縣圖書資訊借閱人次—依館藏地(室)—占總借閱人 次比率—按性別.....	第 7 頁
表六	花蓮縣圖書資訊借閱冊數—依館藏地(室) .....	第 9 頁
表七	花蓮縣圖書資訊借閱冊數—依館藏地(室)—男性.....	第 12 頁
表八	花蓮縣圖書資訊借閱冊數—依館藏地(室) .....	第 13 頁
表九	花蓮縣圖書資訊借閱人次—依館藏地(室)—借閱人次變 動數 .....	第 15 頁
表十	花蓮縣圖書資訊借閱概況—依館藏地(室)—借閱冊數變 動數 .....	第 16 頁

## 圖目錄

圖一	花蓮縣圖書資訊借閱人次—依館藏地(室)—合計數 …	第 4 頁
圖二	花蓮縣圖書資訊借閱人次—依館藏地(室)—合計數—變動率……	第 4 頁
圖三	花蓮縣圖書資訊借閱人次—依館藏地(室)—男性 ……	第 8 頁
圖四	花蓮縣圖書資訊借閱人次—依館藏地(室)—女性 ……	第 8 頁
圖五	花蓮縣圖書資訊借閱冊數—依館藏地(室)—合計數 …	第 10 頁
圖六	花蓮縣圖書資訊借閱冊數—依館藏地(室)—男性 ……	第 10 頁
圖七	花蓮縣圖書資訊借閱冊數—依館藏地(室)—女性 ……	第 11 頁

## 一、前言

本文公立公共圖書館係指由各級政府所設立，依政府組織層級區分為國立圖書館、直轄市立圖書館、縣（市）立圖書館及縣（市）文化局（中心）圖書館（簡稱縣市圖書館）、鄉（鎮、市）立圖書館（簡稱鄉鎮圖書館）。以花蓮縣而言，則有文化局圖書館及 13 鄉鎮市立圖書館各至少一間外，另有花蓮市社區圖書閱覽室、花蓮市樂齡館、花蓮市兒童館及吉安鄉慶豐閱覽室。由名稱可知，前 3 處位於花蓮市後 1 處位於吉安鄉，為花蓮縣 13 個鄉鎮市前二大（花蓮市第一，吉安鄉第二），使人口合計占花蓮縣逾半數的兩鄉鎮市民每人能獲得較佳的服務品質。

在本統計期間（110 年至 112 年），外在影響借書人次即借閱冊數因素有二：一為 COVID-19 疫情，自 109 年 1 月 21 日至 112 年 3 月 20 日止（摘自維基百科）；二為花蓮縣文化局舊圖書館於 112 年 7 月拆除。為進行新建圖書館工程，112 年 1 月起花蓮縣文化局演藝堂地下室架設臨時圖書館服務，但受限於空間原服務能量減少。

## 二、花蓮縣圖書資訊借閱人次-依館藏地(室)

由表一可得各館藏地 110 至 112 年度整體圖書借閱人次情況，總數是呈上升趨勢。

表一 花蓮縣圖書資訊借閱人次-依館藏地(室)

110-112 年度

單位：人次

館藏地(室)	合計			男性			女性		
	110 年	111 年	112 年	110 年	111 年	112 年	110 年	111 年	112 年
總計	104,005	121,895	118,125	36,090	42,773	40,573	67,313	78,678	77,115
花蓮縣文化局	33,799	31,023	21,297	12,572	11,575	7,897	20,964	19,284	13,329
花蓮市立圖書館	7,556	10,373	11,231	2,571	3,549	3,999	4,951	6,793	7,190
花蓮市社區圖書閱覽室	38	42	30	6	8	11	32	34	19
花蓮市樂齡館	3,653	5,634	6,234	1,225	1,937	1,928	2,427	3,695	4,298
花蓮市兒童館	7,428	12,762	13,706	2,455	4,566	4,797	4,880	8,118	8,785
吉安鄉立圖書館	15,047	16,105	15,451	5,551	6,020	5,471	9,490	10,080	9,979
吉安鄉慶豐閱覽室	1,011	3,027	3,269	379	964	1,109	631	2,063	2,159
新城鄉立圖書館	4,665	5,856	7,452	1,436	1,829	2,312	3,229	4,018	5,138
秀林鄉立圖書館	7,594	7,579	9,977	2,510	2,862	3,920	5,008	4,680	5,953
壽豐鄉立圖書館	2,498	3,053	2,901	781	903	880	1,716	2,149	2,019
鳳林鎮立圖書館	2,894	2,986	2,909	1,103	1,062	957	1,791	1,922	1,950
萬榮鄉立圖書館	1,482	2,216	1,948	439	659	622	1,008	1,493	1,286
光復鄉立圖書館	3,117	4,214	4,566	1,084	1,466	1,470	1,984	2,716	3,078
瑞穗鄉立圖書館	2,951	4,086	3,780	983	1,411	1,228	1,965	2,674	2,545
玉里鎮立圖書館	6,731	8,269	8,286	1,865	2,440	2,384	4,866	5,823	5,894
卓溪鄉立圖書館	908	1,769	1,942	278	564	574	630	1,205	1,366
富里鄉立圖書館	1,799	1,985	2,139	569	645	714	1,230	1,339	1,423
豐濱鄉立圖書館	834	916	1,007	283	313	300	511	592	704

附註：有低於 1% 的人次無法正確顯示性別，故不計入

資料來源：花蓮縣文化局整合性圖書館自動化系統

表二 花蓮縣圖書資訊借閱人次—依館藏地(室)-合計  
110-112 年度

單位：人次；%

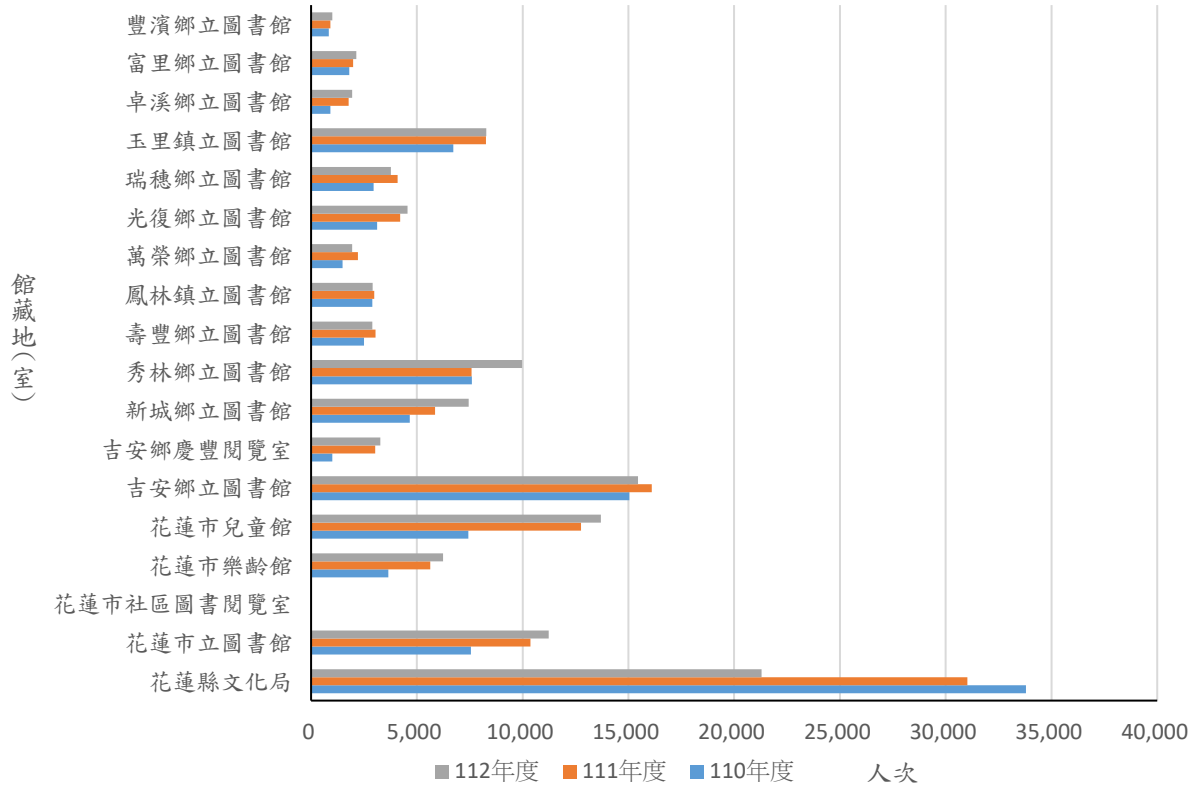
館藏地(室)	合計			占全縣比例		
	110 年	111 年	112 年	110 年	111 年	112 年
總計	104,005	121,895	118,125	100.00	100.00	100.00
花蓮縣文化局	33,799	31,023	21,297	32.50	25.45	18.03
花蓮市立圖書館	7,556	10,373	11,231	7.27	8.51	9.51
花蓮市社區圖書閱覽室	38	42	30	0.04	0.04	0.03
花蓮市樂齡館	3,653	5,634	6,234	3.51	4.62	5.28
花蓮市兒童館	7,428	12,762	13,706	7.14	10.47	11.60
吉安鄉立圖書館	15,047	16,105	15,451	14.47	13.21	13.08
吉安鄉慶豐閱覽室	1,011	3,027	3,269	0.97	2.48	2.77
新城鄉立圖書館	4,665	5,856	7,452	4.49	4.80	6.31
秀林鄉立圖書館	7,594	7,579	9,977	7.30	6.22	8.45
壽豐鄉立圖書館	2,498	3,053	2,901	2.40	2.51	2.46
鳳林鎮立圖書館	2,894	2,986	2,909	2.78	2.45	2.46
萬榮鄉立圖書館	1,482	2,216	1,948	1.42	1.82	1.65
光復鄉立圖書館	3,117	4,214	4,566	3.00	3.46	3.86
瑞穗鄉立圖書館	2,951	4,086	3,780	2.84	3.35	3.20
玉里鎮立圖書館	6,731	8,269	8,286	6.47	6.78	7.01
卓溪鄉立圖書館	908	1,769	1,942	0.87	1.45	1.64
富里鄉立圖書館	1,799	1,985	2,139	1.73	1.63	1.81
豐濱鄉立圖書館	834	916	1,007	0.80	0.75	0.85

附註：有低於1%的人次無法正確顯示性別，故不計入

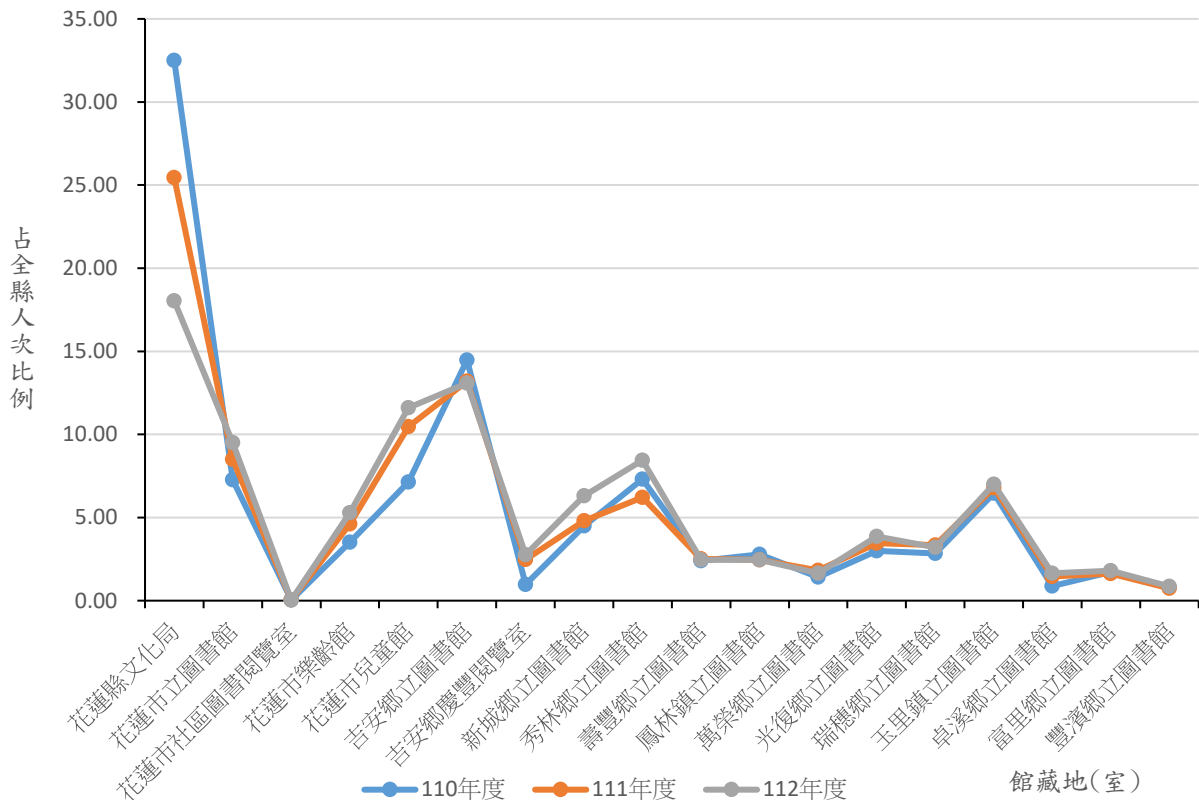
資料來源：花蓮縣文化局整合性圖書館自動化系統



圖一 花蓮縣圖書資訊借閱人次—依館藏地(室)—合計數



圖二 花蓮縣圖書資訊借閱人次—依館藏地(室)—合計數—變動率



### 三、花蓮縣圖書資訊借閱人次-依館藏地(室)-性別比例

由表三至表五可知，110 至 112 年不論男性或女性，總數走勢均與合計數相同，110 年最低，111 年達到峰值後於 112 年下滑。而比例上，各館藏地均顯現圖書資借閱人次女性遠多於男性。

表三 花蓮縣圖書資訊借閱人次—依館藏地(室)-男性  
110-112 年度

單位：人次；%

館藏地(室)	男性			占全縣男性比例		
	110 年	111 年	112 年	110 年	111 年	112 年
總計	36,090	42,773	40,573	100.00	100.00	100.00
花蓮縣文化局	12,572	11,575	7,897	34.84	27.06	19.46
花蓮市立圖書館	2,571	3,549	3,999	7.12	8.30	9.86
花蓮市社區圖書閱覽室	6	8	11	0.02	0.02	0.03
花蓮市樂齡館	1,225	1,937	1,928	3.40	4.53	4.75
花蓮市兒童館	2,455	4,566	4,797	6.80	10.67	11.82
吉安鄉立圖書館	5,551	6,020	5,471	15.38	14.08	13.48
吉安鄉慶豐閱覽室	379	964	1,109	1.05	2.25	2.73
新城鄉立圖書館	1,436	1,829	2,312	3.98	4.28	5.70
秀林鄉立圖書館	2,510	2,862	3,920	6.95	6.69	9.66
壽豐鄉立圖書館	781	903	880	2.16	2.11	2.17
鳳林鎮立圖書館	1,103	1,062	957	3.06	2.48	2.36
萬榮鄉立圖書館	439	659	622	1.22	1.54	1.53
光復鄉立圖書館	1,084	1,466	1,470	3.00	3.43	3.62
瑞穗鄉立圖書館	983	1,411	1,228	2.72	3.30	3.03
玉里鎮立圖書館	1,865	2,440	2,384	5.17	5.70	5.88
卓溪鄉立圖書館	278	564	574	0.77	1.32	1.42
富里鄉立圖書館	569	645	714	1.58	1.51	1.76
豐濱鄉立圖書館	283	313	300	0.78	0.73	0.74

附註：有低於1%的人次無法正確顯示性別，故不計入

資料來源：花蓮縣文化局整合性圖書館自動化系統

表四 花蓮縣圖書資訊借閱人次—依館藏地(室)-女性

110-112 年度

單位：人次；%

館藏地(室)	女性			占全縣女性比例		
	110 年	111 年	112 年	110 年	111 年	112 年
總計	67,313	78,678	77,115	100.00	100.00	100.00
花蓮縣文化局	20,964	19,284	13,329	31.13	24.51	17.29
花蓮市立圖書館	4,951	6,793	7,190	7.36	8.64	9.32
花蓮市社區圖書閱覽室	32	34	19	0.05	0.04	0.03
花蓮市樂齡館	2,427	3,695	4,298	3.60	4.70	5.57
花蓮市兒童館	4,880	8,118	8,785	7.25	10.32	11.39
吉安鄉立圖書館	9,490	10,080	9,979	14.10	12.81	12.94
吉安鄉慶豐閱覽室	631	2,063	2,159	0.94	2.62	2.80
新城鄉立圖書館	3,229	4,018	5,138	4.80	5.11	6.66
秀林鄉立圖書館	5,008	4,680	5,953	7.44	5.95	7.72
壽豐鄉立圖書館	1,716	2,149	2,019	2.55	2.73	2.62
鳳林鎮立圖書館	1,791	1,922	1,950	2.66	2.44	2.53
萬榮鄉立圖書館	1,008	1,493	1,286	1.50	1.90	1.67
光復鄉立圖書館	1,984	2,716	3,078	2.95	3.45	3.99
瑞穗鄉立圖書館	1,965	2,674	2,545	2.92	3.40	3.30
玉里鎮立圖書館	4,866	5,823	5,894	7.23	7.40	7.64
卓溪鄉立圖書館	630	1,205	1,366	0.93	1.53	1.77
富里鄉立圖書館	1,230	1,339	1,423	1.83	1.70	1.85
豐濱鄉立圖書館	511	592	704	0.76	0.75	0.91

附註：有低於1%的人次無法正確顯示性別，故不計入

資料來源：花蓮縣文化局整合性圖書館自動化系統

表五 花蓮縣圖書資訊借閱人次—依館藏地(室)—占總借閱人次比率—按性別  
110-112 年度

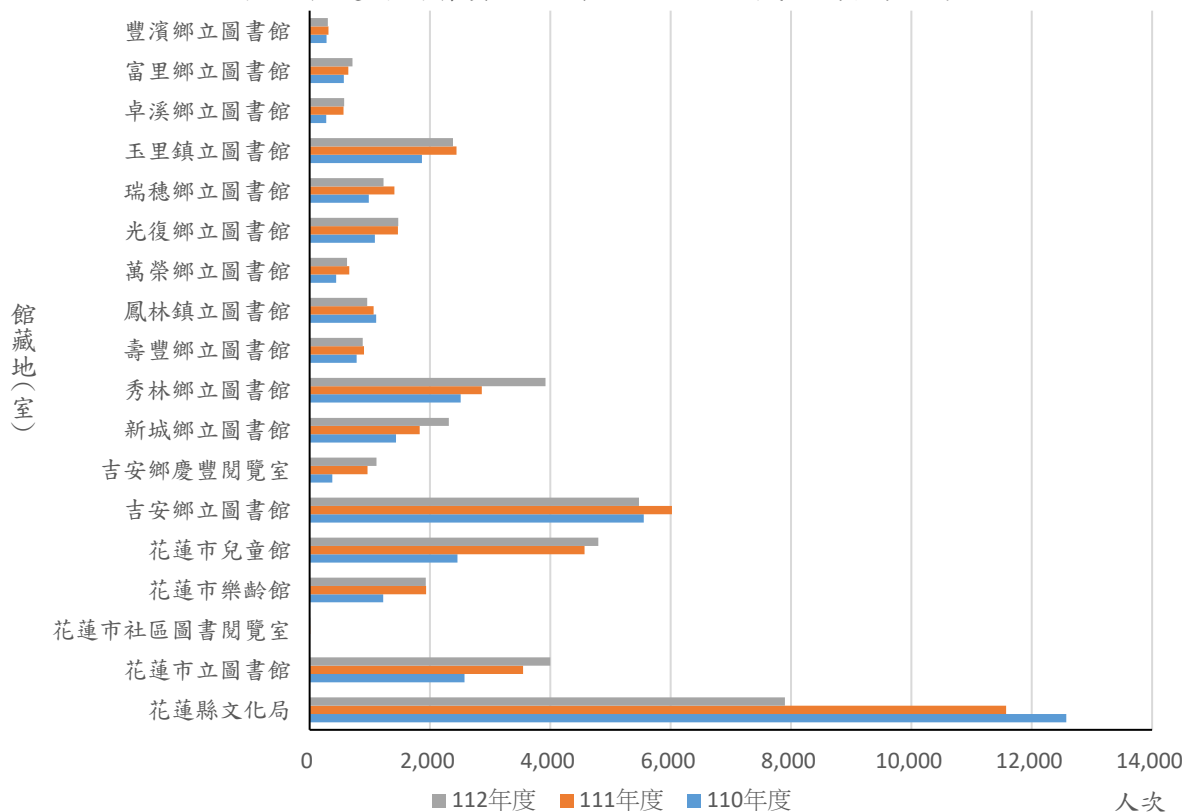
單位：%

館藏地(室)	男性			女性		
	110 年	111 年	112 年	110 年	111 年	112 年
總計	34.70	35.09	34.35	64.72	64.55	65.28
花蓮縣文化局	12.09	9.50	6.69	20.16	15.82	11.28
花蓮市立圖書館	2.47	2.91	3.39	4.76	5.57	6.09
花蓮市社區圖書閱覽室	0.01	0.01	0.01	0.03	0.03	0.01
花蓮市樂齡館	1.18	1.59	1.63	2.33	3.03	3.64
花蓮市兒童館	2.36	3.74	4.06	4.69	6.66	7.44
吉安鄉立圖書館	5.34	4.94	4.63	9.12	8.27	8.45
吉安鄉慶豐閱覽室	0.36	0.79	0.94	0.61	1.69	1.83
新城鄉立圖書館	1.38	1.50	1.96	3.10	3.30	4.35
秀林鄉立圖書館	2.41	2.35	3.32	4.82	3.84	5.04
壽豐鄉立圖書館	0.75	0.74	0.74	1.65	1.76	1.71
鳳林鎮立圖書館	1.06	0.87	0.81	1.72	1.58	1.65
萬榮鄉立圖書館	0.42	0.54	0.53	0.97	1.22	1.09
光復鄉立圖書館	1.04	1.20	1.24	1.91	2.23	2.60
瑞穗鄉立圖書館	0.95	1.16	1.04	1.89	2.19	2.15
玉里鎮立圖書館	1.79	2.00	2.02	4.68	4.78	4.99
卓溪鄉立圖書館	0.27	0.46	0.49	0.61	0.99	1.16
富里鄉立圖書館	0.55	0.53	0.60	1.18	1.10	1.20
豐濱鄉立圖書館	0.27	0.26	0.25	0.49	0.49	0.60

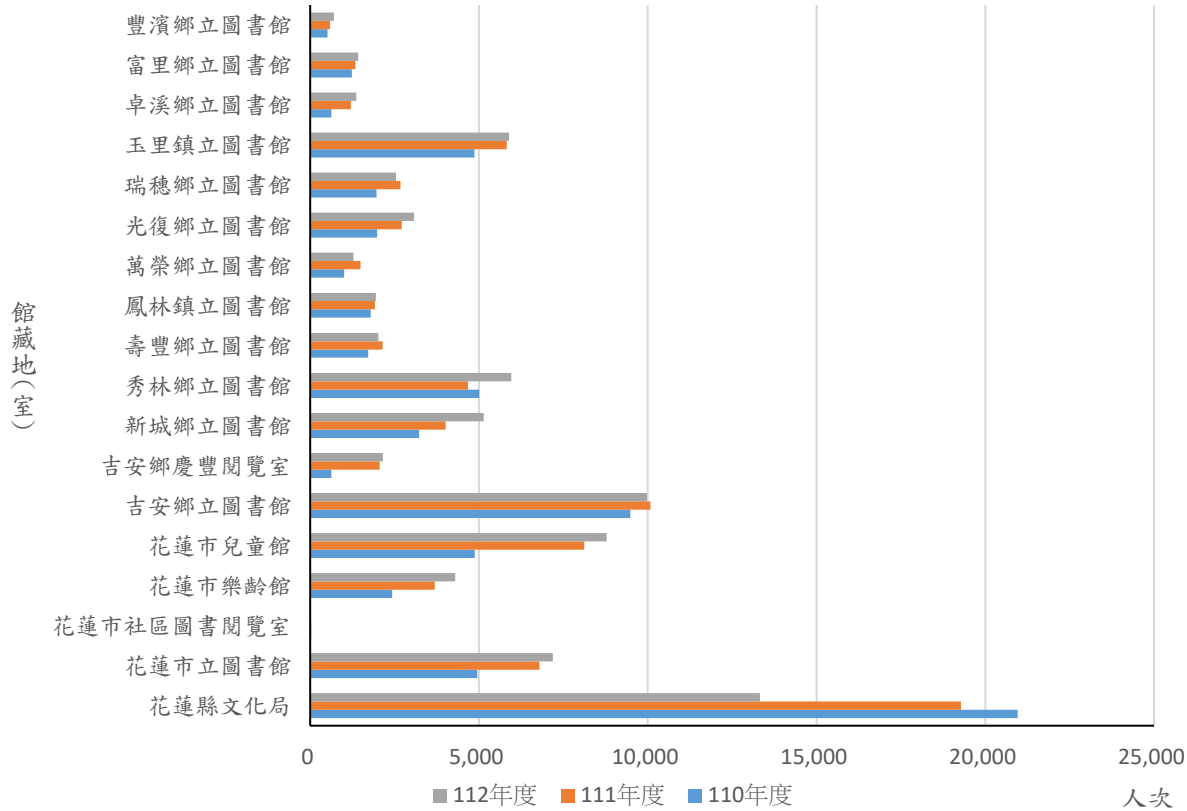
附註：有低於1%的人次無法正確顯示性別，故不計入

資料來源：花蓮縣文化局整合性圖書館自動化系統

圖三 花蓮縣圖書資訊借閱人次—依館藏地(室)—男性



圖四 花蓮縣圖書資訊借閱人次—依館藏地(室)—女性



#### 四、花蓮縣圖書資訊借閱冊數-依館藏地(室)

由表六可知，110 至 112 年度各館藏地圖書資訊的借閱冊數合計是每年上升，主要係為 111 下半年 COVID-19 疫情趨緩，112 年 3 月正式解除管制的因素。

表六 花蓮縣圖書資訊借閱冊數-依館藏地(室)  
110-112 年度

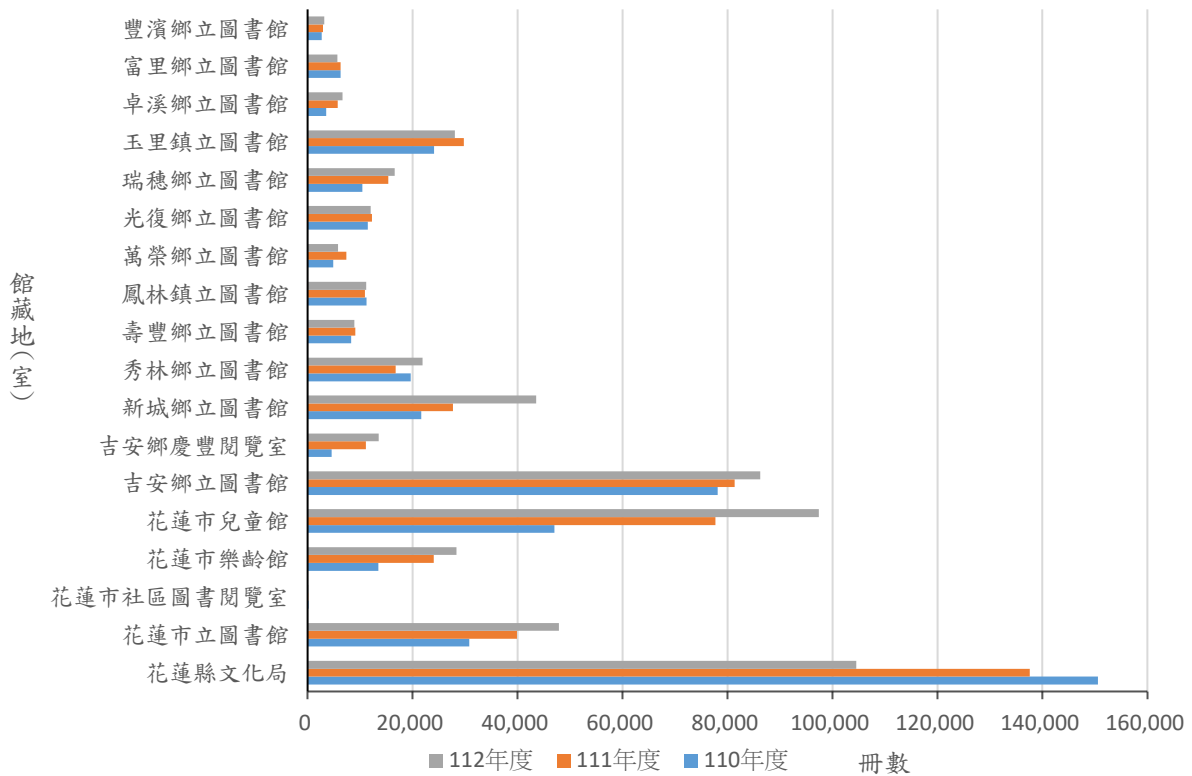
單位：冊數

館藏地(室)	合計			男性			女性		
	110 年	111 年	112 年	110 年	111 年	112 年	110 年	111 年	112 年
總計	449,075	516,049	541,449	155,656	180,285	185,889	279,154	327,255	343,352
花蓮縣文化局	150,559	137,601	104,532	54,806	51,023	38,901	90,893	84,557	63,130
花蓮市立圖書館	30,829	39,890	47,852	10,677	13,595	16,879	19,932	26,106	30,604
花蓮市社區圖書閱覽室	182	159	127	22	19	76	160	140	51
花蓮市樂齡館	13,492	24,021	28,344	4,246	7,427	8,230	9,245	16,591	19,998
花蓮市兒童館	47,029	77,729	97,399	14,759	27,165	34,075	30,066	49,510	60,355
吉安鄉立圖書館	78,126	81,353	86,236	30,338	31,659	32,493	47,738	49,683	53,741
吉安鄉慶豐閱覽室	4,608	11,098	13,547	1,678	3,632	4,962	2,929	7,466	8,584
新城鄉立圖書館	21,650	27,681	43,562	6,606	8,389	13,813	15,044	19,244	29,747
秀林鄉立圖書館	19,624	16,759	21,885	5,607	5,801	6,762	10,465	9,487	10,670
壽豐鄉立圖書館	8,291	9,079	8,912	2,611	2,648	2,451	5,679	6,421	6,442
鳳林鎮立圖書館	11,255	10,928	11,154	4,965	4,471	3,802	6,290	6,455	7,350
萬榮鄉立圖書館	4,908	7,390	5,779	870	1,304	1,347	2,418	3,470	3,002
光復鄉立圖書館	11,464	12,261	12,029	4,127	4,511	4,125	6,120	7,049	7,640
瑞穗鄉立圖書館	10,428	15,373	16,571	3,728	5,708	5,391	6,693	9,664	11,165
玉里鎮立圖書館	24,094	29,752	28,069	6,798	8,338	7,835	17,296	21,376	20,183
卓溪鄉立圖書館	3,535	5,749	6,631	1,089	1,760	2,108	2,446	3,989	4,521
富里鄉立圖書館	6,301	6,269	5,672	2,012	2,007	1,761	4,289	4,261	3,908
豐濱鄉立圖書館	2,700	2,957	3,148	717	828	878	1,451	1,786	2,261

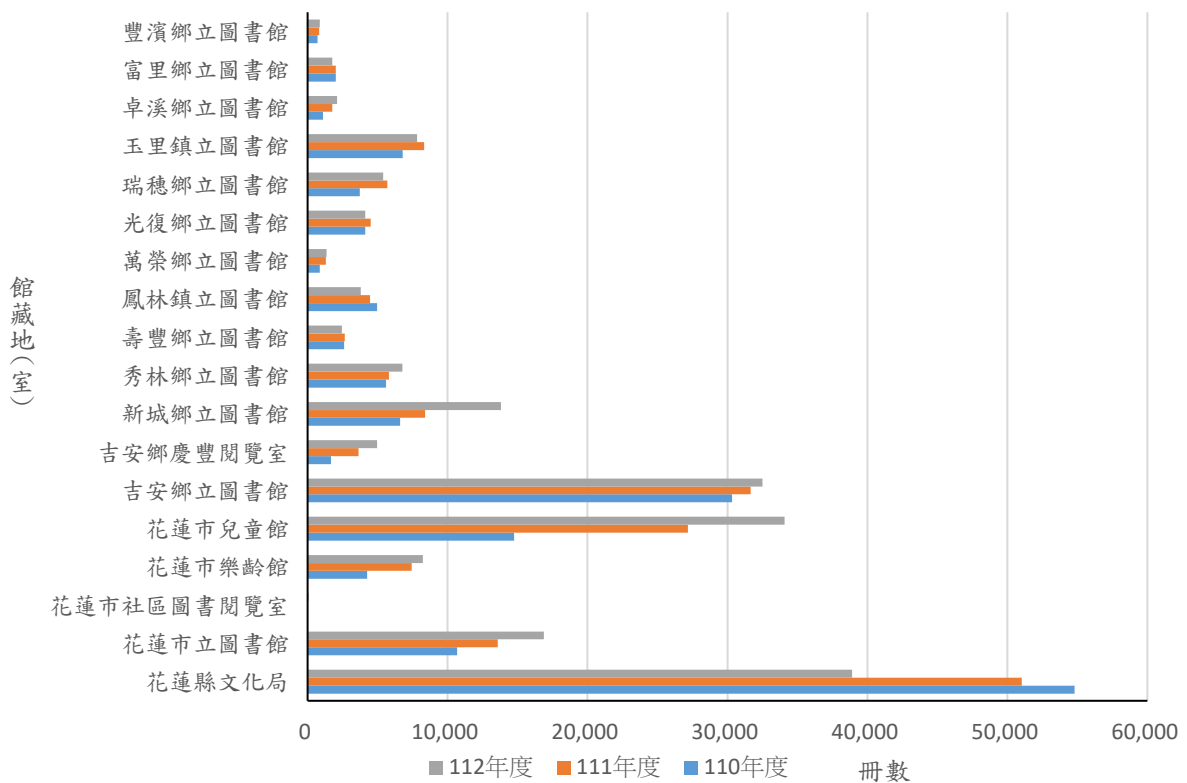
附註：有約 2% 的書籍因借書人無法正確顯示性別，故不計入

資料來源：花蓮縣文化局整合性圖書館自動化系統

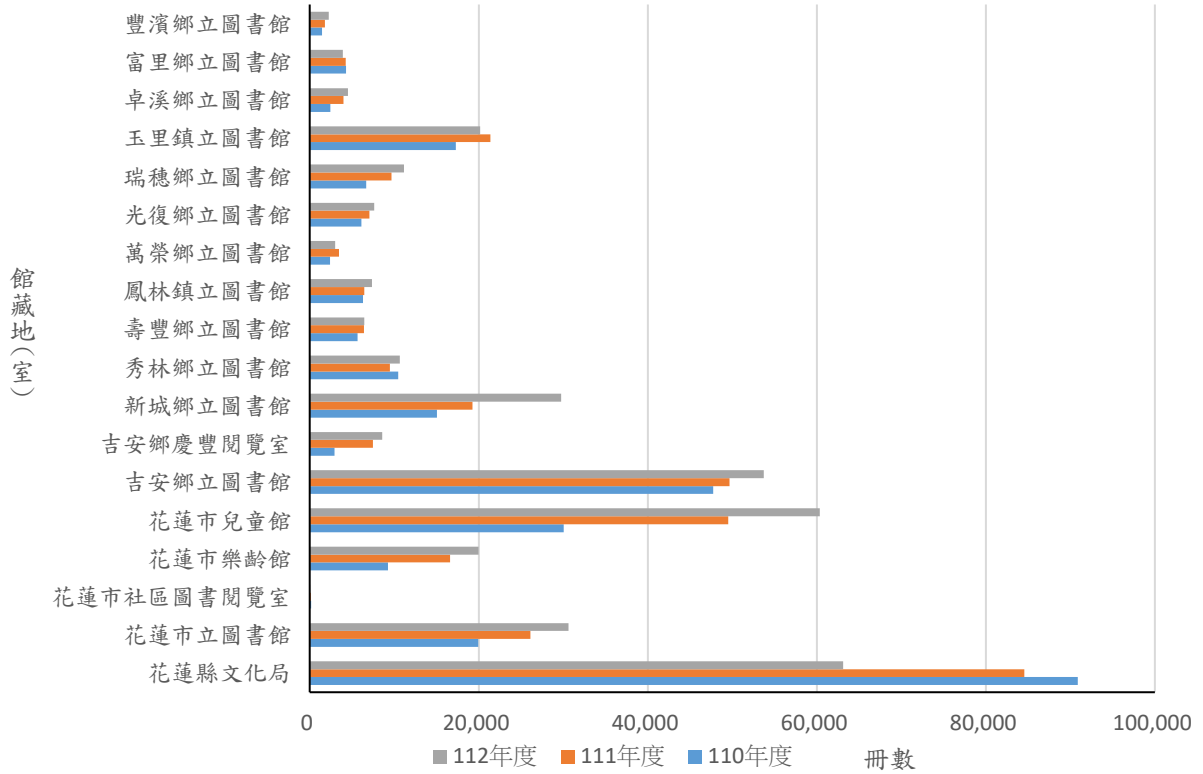
表五 花蓮縣圖書資訊借閱冊數—依館藏地(室)—合計數



表六 花蓮縣圖書資訊借閱冊數—依館藏地(室)—男性



表七 花蓮縣圖書資訊借閱冊數—依館藏地(室)-女性





## 五、花蓮縣圖書資訊借閱冊數-依館藏地(室)-性別比例

由表七及表八可知 110 至 112 年度兩性的圖書資訊借閱冊數情況，在絕對數量上，除 112 年花蓮市社區圖書閱覽室外，其餘各館藏地及年度均為女性多於男性。此類表現與借閱人次女性多於男性趨勢一致。

表七 花蓮縣圖書資訊借閱冊數—依館藏地(室)-男性  
110-112 年度

單位：冊數

館藏地(室)	男性			佔男性比例		
	110 年	111 年	112 年	110 年	111 年	112 年
總計	155,656	180,285	185,889	100.00	100.00	100.00
花蓮縣文化局	54,806	51,023	38,901	35.21	28.30	20.93
花蓮市立圖書館	10,677	13,595	16,879	6.86	7.54	9.08
花蓮市社區圖書閱覽室	22	19	76	0.01	0.01	0.04
花蓮市樂齡館	4,246	7,427	8,230	2.73	4.12	4.43
花蓮市兒童館	14,759	27,165	34,075	9.48	15.07	18.33
吉安鄉立圖書館	30,338	31,659	32,493	19.49	17.56	17.48
吉安鄉慶豐閱覽室	1,678	3,632	4,962	1.08	2.01	2.67
新城鄉立圖書館	6,606	8,389	13,813	4.24	4.65	7.43
秀林鄉立圖書館	5,607	5,801	6,762	3.60	3.22	3.64
壽豐鄉立圖書館	2,611	2,648	2,451	1.68	1.47	1.32
鳳林鎮立圖書館	4,965	4,471	3,802	3.19	2.48	2.05
萬榮鄉立圖書館	870	1,304	1,347	0.56	0.72	0.72
光復鄉立圖書館	4,127	4,511	4,125	2.65	2.50	2.22
瑞穗鄉立圖書館	3,728	5,708	5,391	2.40	3.17	2.90
玉里鎮立圖書館	6,798	8,338	7,835	4.37	4.63	4.21
卓溪鄉立圖書館	1,089	1,760	2,108	0.70	0.98	1.13
富里鄉立圖書館	2,012	2,007	1,761	1.29	1.11	0.95
豐濱鄉立圖書館	717	828	878	0.46	0.46	0.47

附註：有約 2%的書籍因借書人無法正確顯示性別，故不計入

資料來源：花蓮縣文化局整合性圖書館自動化系統

表八 花蓮縣圖書資訊借閱冊數—依館藏地(室)-女性  
110-112 年度

單位：冊數

館藏地(室)	女性			佔女性比例		
	110 年	111 年	112 年	110 年	111 年	112 年
總計	279,154	327,255	343,352	100.00	100.00	100.00
花蓮縣文化局	90,893	84,557	63,130	32.56	25.84	18.39
花蓮市立圖書館	19,932	26,106	30,604	7.14	7.98	8.91
花蓮市社區圖書閱覽室	160	140	51	0.06	0.04	0.01
花蓮市樂齡館	9,245	16,591	19,998	3.31	5.07	5.82
花蓮市兒童館	30,066	49,510	60,355	10.77	15.13	17.58
吉安鄉立圖書館	47,738	49,683	53,741	17.10	15.18	15.65
吉安鄉慶豐閱覽室	2,929	7,466	8,584	1.05	2.28	2.50
新城鄉立圖書館	15,044	19,244	29,747	5.39	5.88	8.66
秀林鄉立圖書館	10,465	9,487	10,670	3.75	2.90	3.11
壽豐鄉立圖書館	5,679	6,421	6,442	2.03	1.96	1.88
鳳林鎮立圖書館	6,290	6,455	7,350	2.25	1.97	2.14
萬榮鄉立圖書館	2,418	3,470	3,002	0.86	1.06	0.87
光復鄉立圖書館	6,120	7,049	7,640	2.19	2.16	2.23
瑞穗鄉立圖書館	6,693	9,664	11,165	2.40	2.95	3.25
玉里鎮立圖書館	17,296	21,376	20,183	6.20	6.53	5.88
卓溪鄉立圖書館	2,446	3,989	4,521	0.88	1.22	1.32
富里鄉立圖書館	4,289	4,261	3,908	1.54	1.30	1.14
豐濱鄉立圖書館	1,451	1,786	2,261	0.52	0.55	0.66

附註：有約 2%的書籍因借書人無法正確顯示性別，故不計入

資料來源：花蓮縣文化局整合性圖書館自動化系統

## 六、 花蓮縣圖書資訊借閱人物及冊數變動數-依館藏地(室)

由於花蓮縣文化局舊圖書館進行新建工程的因素，112年1月1日舊圖書館封館，改由臨時圖書館服務，又112年7月28日開始進行拆除，造成了借閱冊數總數上升，但是館藏地花蓮縣文化局卻連續在111及112年人次與冊數雙降的情況。又由於花蓮縣文化局圖書館位於花蓮市，故由圖書資訊借閱冊數可知，借書人轉向花蓮市4館藏地借取(112年度花蓮縣文化局減少33,069冊，花蓮市4館合計增加31,923冊)。而人次則是受到COVID-19疫情於112年3月解封但又受新建圖書館因素影響，致較111年小幅減少。

表九 花蓮縣圖書資訊借閱人次—依館藏地(室)-借閱人次變動數  
110-112 年度

單位：人次

館藏地(室)	合計		男性		女性	
	111 年	112 年	111 年	112 年	111 年	112 年
總計	17,890	-3,770	6,683	-2,200	11,365	-1,563
花蓮縣文化局	-2,776	-9,726	-997	-3,678	-1,680	-5,955
花蓮市立圖書館	2,817	858	978	450	1,842	397
花蓮市社區圖書閱覽室	4	-12	2	3	2	-15
花蓮市樂齡館	1,981	600	712	-9	1,268	603
花蓮市兒童館	5,334	944	2,111	231	3,238	667
吉安鄉立圖書館	1,058	-654	469	-549	590	-101
吉安鄉慶豐閱覽室	2,016	242	585	145	1,432	96
新城鄉立圖書館	1,191	1,596	393	483	789	1,120
秀林鄉立圖書館	-15	2,398	352	1,058	-328	1,273
壽豐鄉立圖書館	555	-152	122	-23	433	-130
鳳林鎮立圖書館	92	-77	-41	-105	131	28
萬榮鄉立圖書館	734	-268	220	-37	485	-207
光復鄉立圖書館	1,097	352	382	4	732	362
瑞穗鄉立圖書館	1,135	-306	428	-183	709	-129
玉里鎮立圖書館	1,538	17	575	-56	957	71
卓溪鄉立圖書館	861	173	286	10	575	161
富里鄉立圖書館	186	154	76	69	109	84
豐濱鄉立圖書館	82	91	30	-13	81	112

資料來源：花蓮縣文化局整合性圖書館自動化系統

表十 花蓮縣圖書資訊借閱概況－依館藏地(室)－借閱冊數變動數  
110-112 年度

單位：冊數

館藏地(室)	合計		男性		女性	
	111 年	112 年	111 年	112 年	111 年	112 年
總計	66,974	25,400	24,629	5,604	48,101	16,097
花蓮縣文化局	-12,958	-33,069	-3,783	-12,122	-6,336	-21,427
花蓮市立圖書館	9,061	7,962	2,918	3,284	6,174	4,498
花蓮市社區圖書閱覽室	-23	-32	-3	57	-20	-89
花蓮市樂齡館	10,529	4,323	3,181	803	7,346	3,407
花蓮市兒童館	30,700	19,670	12,406	6,910	19,444	10,845
吉安鄉立圖書館	3,227	4,883	1,321	834	1,945	4,058
吉安鄉慶豐閱覽室	6,490	2,449	1,954	1,330	4,537	1,118
新城鄉立圖書館	6,031	15,881	1,783	5,424	4,200	10,503
秀林鄉立圖書館	-2,865	5,126	194	961	-978	1,183
壽豐鄉立圖書館	788	-167	37	-197	742	21
鳳林鎮立圖書館	-327	226	-494	-669	165	895
萬榮鄉立圖書館	2,482	-1,611	434	43	1,052	-468
光復鄉立圖書館	797	-232	384	-386	929	591
瑞穗鄉立圖書館	4,945	1,198	1,980	-317	2,971	1,501
玉里鎮立圖書館	5,658	-1,683	1,540	-503	4,080	-1,193
卓溪鄉立圖書館	2,214	882	671	348	1,543	532
富里鄉立圖書館	-32	-597	-5	-246	-28	-353
豐濱鄉立圖書館	257	191	111	50	335	475

資料來源：花蓮縣文化局整合性圖書館自動化系統

## 七、 結語

由上各圖表可知，無論圖書資訊借閱人次或冊數，110 至 112 年均明顯受 COVID-19 疫情影響，而 112 年度受花蓮縣文化局圖書館進行新建工程影響，但不論何種因素，均不對原有的女多於男的性別比例造成明顯影響。

若以各鄉鎮市借閱差異比較，男女比例均類似於整體比例，男比女約為 1 比 2。

由上可知不論均數或各行政區，圖書資訊借閱人次或冊數，利用次數上的性別比例女多於男，但實際上女性可能因子女需要借書而借書，但會因此造成系統上有「女性」借書；或是因為育兒借閱育兒書籍，這些性別特質行為可能為女性借書人次或冊數高於男性的原因。

對於男女性的圖書資訊借閱使用的差距，應鼓勵男性多進公共圖書館借閱。又男性接觸圖書館借閱行為，多為工具性目的，是為特定需求或解決特定事項而借取特定圖書類型的借閱，除增加工具書購買比例外，亦可辦理知識性講座吸引男性參與圖書館活動及借閱。